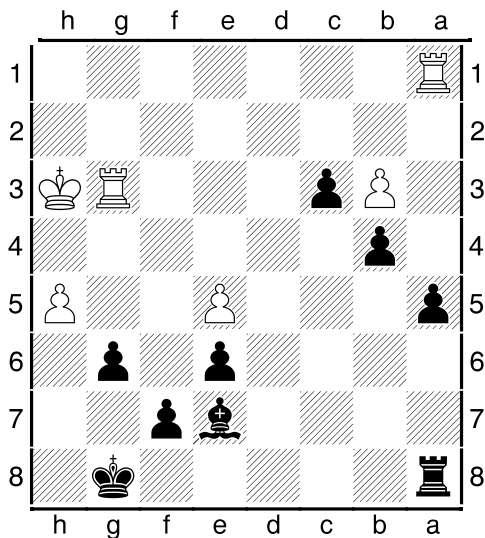


Aktivierung verbundener Freibauern (Nachtrag)

Ich greife das letzte Beispiel noch einmal auf. Es ist thematisch nämlich anderweitig noch gut verwendbar. Aber wir müssen dafür einige Züge zurückgehen



In dieser Stellung hatte Schwarz drei Bauern mehr aber eine „Qualität“ weniger. Man kann hier wohl schon von einem deutlichen schwarzen Vorteil sprechen. Einfache Züge wie **Kg7** oder **g5** hätten die Bauernmehrheit gesichert.

Stattdessen aber entschloß sich Schwarz hier "dynamischer" zu spielen. Er opferte zwei Bauern, um seine Freibauern am Damenflügel beweglicher zu machen.

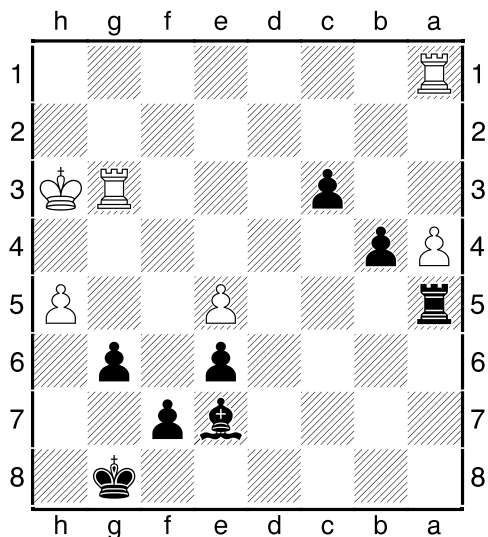
1. ... **a4!**

Das Ausrufezeichen ist in erster Linie für die Idee hinter diesem Zug. Schwarz gibt einen Bauern, um verbundene Freibauern zu erhalten

2. **bxa4**

Die andere Schlagweise 2. Txa4? Txa4 3. bxa4 c2! geht natürlich gar nicht!

2. ... Ta5!



Blockiert den a-Bauern und nimmt den e-Bauern aufs Korn!

3. hxg6 hxg6

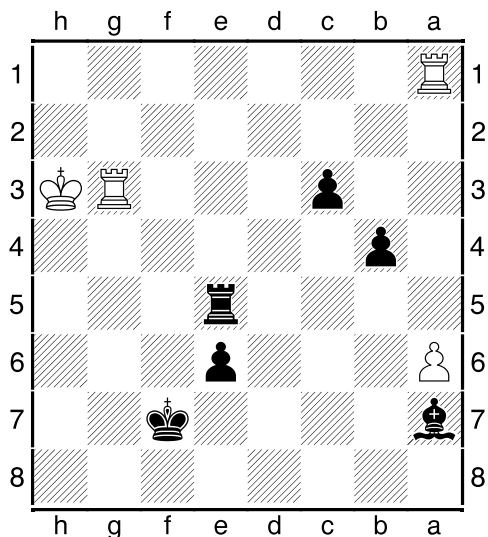
4. Txc6 Kf7

5. Tg3 Txe5

6. a6 Lc5!

Der Läufer soll sich nun um die Blockade des a-Bauern kümmern

7. a6 Ba7!



Der a-Bauer ist erfolgreich blockiert und die beiden Freibauern sollten auf mittlere Sicht den Sieg bringen.

In der Partie selber geschah fehlerhaft 7. ...Te3, was ich ja im vorigen Beitrag gezeigt habe.