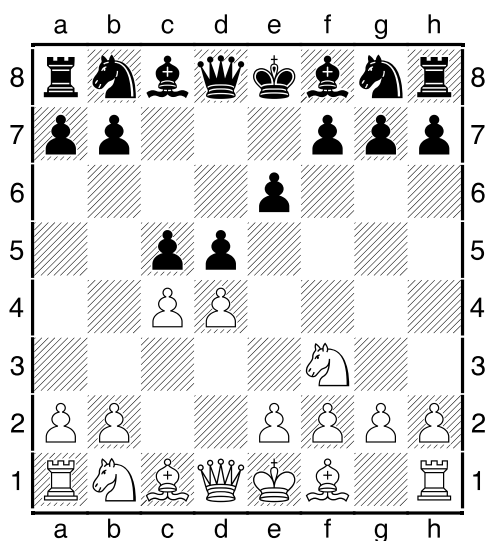


Der isolierte Bauer

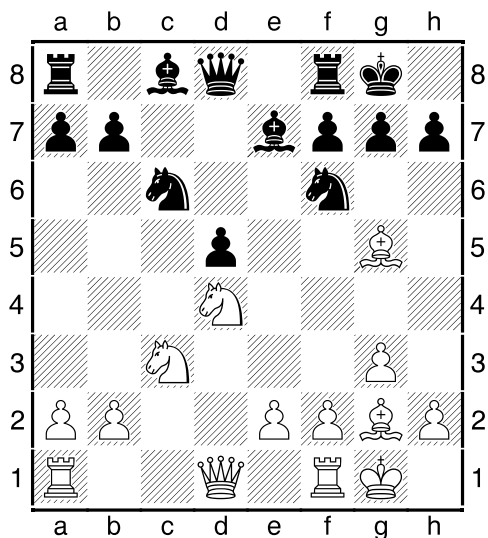
Der isolierte Bauer, besser bekannt als Isolani, kommt recht häufig in einer Schachpartie vor. Insbesondere in der d-Linie taucht er oft schon in der Eröffnungsphase oder aber kurz danach auf beispielsweise in der Tarrasch-verteidigung im Damengambit.

1. d4 d5 2. c4 e6 3. Sf3 c5!?



Diese frühe Attacke im Zentrum führt fast automatisch zu einer Isolani-bildung im Zentrum.

4. cxd5 exd5 5. g3 Sc6 6. Lg2 Sf6 7. Sc3 Le7 8. 0-0 0-0 9. Lg5 cxd4 10. Sxd4

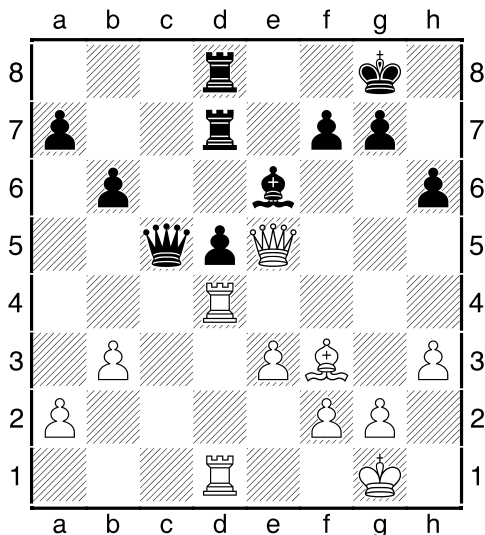


Und da ist es passiert! Auf der d-Linie ist ein Isolani entstanden

Was also ist das Kennzeichen eines Isolani? Ganz einfach, wie der Name schon sagt, ist der Bauer isoliert. Er erhält keine Unterstützung von eigenen Bauern auf den beiden Nachbarlinien. Weil die nämlich fehlen!

A) Stärken und Schwächen des Isolani

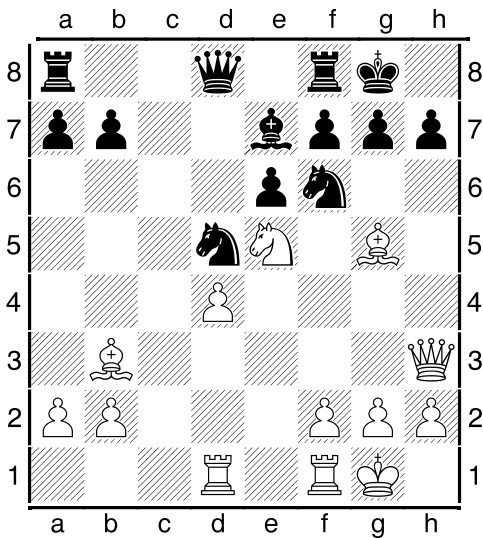
Grundsätzlich gesehen ist der Isolani eine Bauernschwäche und wird oft zu einem Angriffsobjekt. Wie der folgende Schnappschuss verdeutlicht:



Hier wird der Isolani auf d5 vier Mal angegriffen und muss vier Mal verteidigt werden. Und da zeigt sich ganz deutlich der mögliche Nachteil des Isolani. Die schwarzen Figuren sind hier an seine Verteidigung gebunden und können somit nicht anderweitig eingesetzt werden.

Wenn das natürlich immer so eine Isolanistellung herauskommen würde, würde niemand mehr freiwillig einen Isolani in Kauf nehmen. Aber dies geschieht dennoch. In einigen Eröffnungen erhält die eine oder andere Seite fast zwangsläufig einen Isolani. So muss es also eine Kompensation geben. Worin könnte die bestehen?

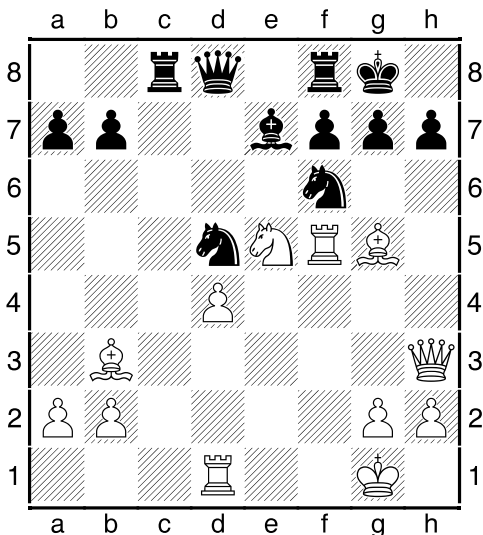
Zur Beantwortung dieser Frage ein weiterer Schnappschuss:



Hier sehen wir, dass Schwarz den Isolani vorbildlich mit einem Springer blockiert hat. Und nun natürlich gerne Figuren tauschen und Druck auf den Isolani machen würde.

Weiß kann als Kompensation auf einen starken **Vorposten** Se5 verweisen, und die Dh3 und ein möglicher Lc2 könnten schnell den vitalen Punkt h7 gemeinsam auf`s Korn nehmen.

In der Partie geschah hier 1. **f4!** mit der Idee 2. **f5 exf5** 3. **Txf5**,



was dann denn bislang inaktiven Tf1 auch noch mit in einen **Königsangriff** führen würde.

Und damit ist dann auch schon die Frage der üblichen Kompensation für den Isolani beantwortet. Er besteht im Allgemeinen in einem starken *Vorpostenspringer, freierem Figurenspiel* mit *Königsangriff*.

Fortsetzung folgt