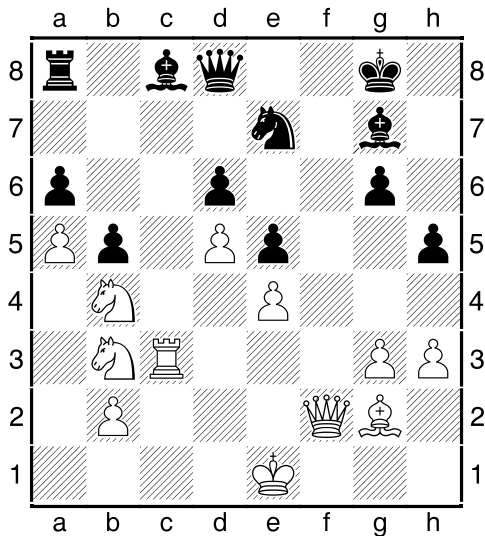


Entscheidender Vorteil durch Damentausch

Das Abtauschen von Figuren kann einen entscheidenden Vorteil bedeuten. In den nachfolgenden Partie werden wir sehen, wie es Weiß mittels des Damentausches gelingt, in die schwarze Stellung einzudringen.



Petrosjan – Najdorf

(Bled 1961)

1. Db6!!

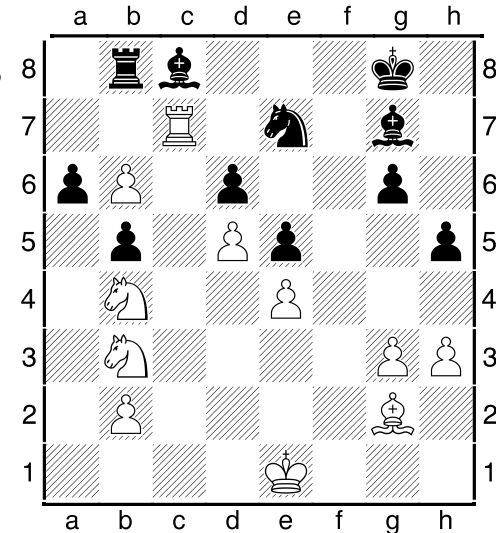
Dieser angebotene Damentausch ist nicht gratis! Es wird Weiß einen Bauern kosten.

Allerdings ist die Kompensation für den geopfert Bauern mehr als üppig. In der Folge wird der weiße Turm auf c7 eindringen und der Sb3 über a5 aktiviert werden.

1. ... Dxb6

Dem Tausch konnte Schwarz schlecht ausweichen. Der Bauer auf d6 wäre gefährdet und Tc7 würde folgen

2. axb6 Tb8 3. Tc7!

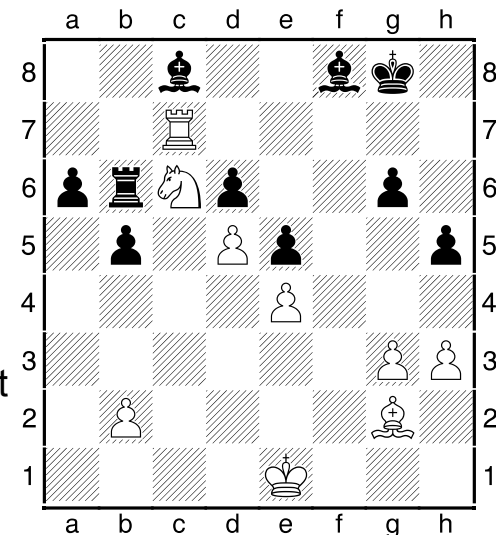


Alleine das Eindringen des Turmes wäre schon eine ausreichende Kompensation für den verloren gehenden Bauern. Aber es wird noch besser kommen ...

3. ... Lf8 4. Sa5!

Nun greift auch der Springer ins Geschehen ein. Auch eine Folge des Damentausches, da vorher das Feld a5 nicht zugänglich war.

4. ... Txb6 5. Sbc6 Sxc6 6. Sxc6

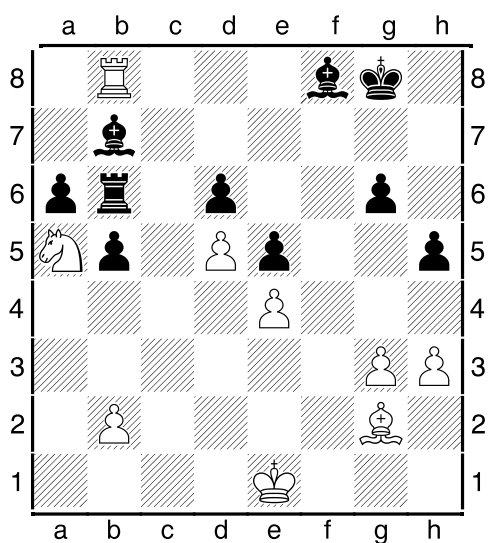


Hier gab Schwarz vielleicht hätte er sich zumindest noch den nächsten Zug zeigen lassen sollen.

6. ... Lb7 7. Sa5!

Hier hätte Weiß durchaus noch fehlgreifen können. Nach 7. Sd8?! La8 8. Tc8 Lb7 9. Tb8 Le7! 10. Sxb7 befände er sich trotz Figurengewinns in einer unangenehmen Fesselung

7. ... La8 8. Tc8 Lb7 9. Tb8



Jetzt ist der Kuchen gegessen!
Figurenverlust ist nicht mehr zu vermeiden.

Resümee:

Durch einen Damentausch im richtigen Moment gelang es Weiß mit zwei Figuren entscheidend in die schwarze Stellung einzudringen. Der geopfert Bauer fiel dabei nicht groß ins Gewicht.

In den eigenen Partien ein Auge auf günstige Damenabtäusche zu haben, sollte kein Fehler sein! :-)