

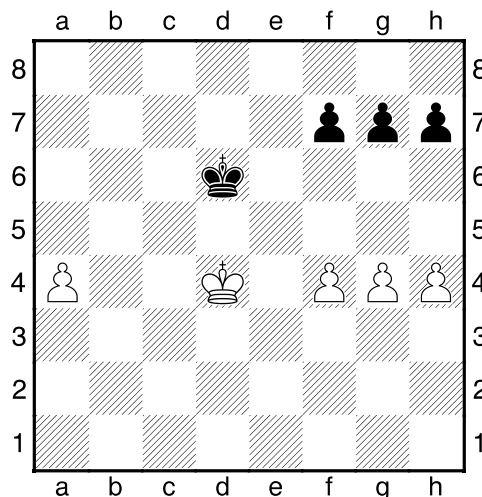
Der entfernte Freibauer

Ich möchte einen „Mitspieler“ vorstellen, der gar nicht so selten in unseren Schachpartien auftaucht: Der **entfernte Freibauer**

Was also ist ein Freibauer und was heißt in diesem Zusammenhang entfernt?

Ein Freibauer hat freie Bahn. Das heißt, dass weder auf seiner Linie noch auf den beiden benachbarten Linien ein gegnerischer Bauer sein Fortkommen behindert.

Er heißt **entfernt**, weil er der äußerst rechts oder links stehende Bauer ist und mindestens einen Abstand von zwei Linien zu seinen übrigen Bauernkollegen hat.

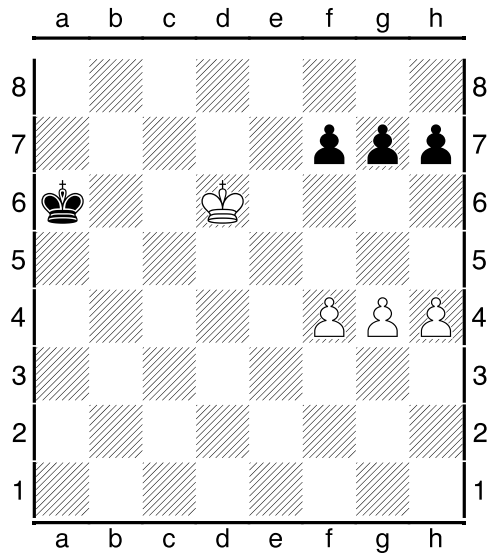


Im Diagramm kann man den *entfernten Freibauer* auf dem Feld a4 erkennen.

1. a5!

Die Gewinnführung mit Hilfe des *entfernten Freibauern* ist einfach. Entweder, der Bauer läuft ungehindert zum Umwandlungsfeld, oder der gegnerische König kümmert sich um ihn und wird so zur Aufgabe der Opposition gezwungen. Dann allerdings wird für den eigenen König der Weg ins gegnerische Lager frei.

1...Kc6 2.a6 Kb6 3.Kd5! Kxa6 4.Kd6+-



Nun sind die schwarzen Bauern dem Untergang geweiht.

1-0