

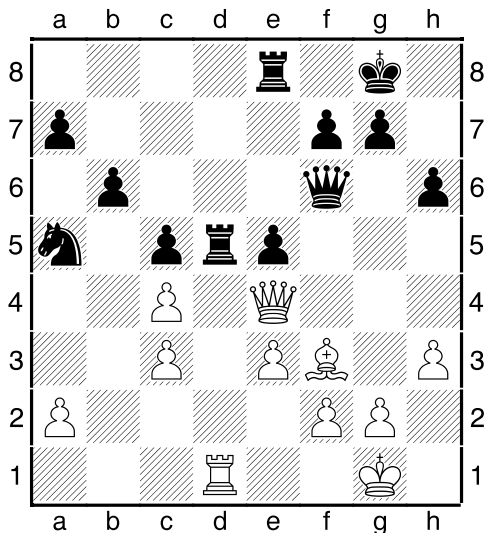
## Aktives Figurenspiel a la Botwinnik

In dem nachfolgenden Partiefragment sehen wir, wie der zukünftige Weltmeister Botwinnik an zwei entscheidenden Stellen für ein *aktives Figurenspiel* entschied

\*\*\*

**Botwinnik -Tschechover**  
(Leningrad 1938)

Stellung nach 20. ... Txd5



Botwinnik stand hier vor einer schwierigen Entscheidung. Sollte er mit *cxd5* seine lädierte Bauernstruktur reparieren oder doch versuchen die d-Linie zu nutzen. Er entschied sich für Letzteres

**21. Txd5!**

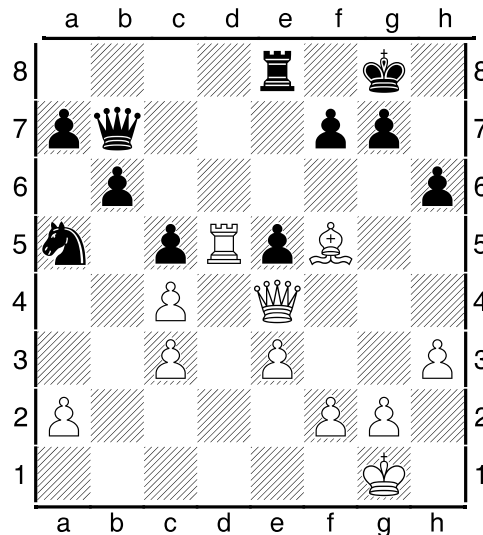
Die richtige Entscheidung! Der Besitz der offenen Linie ist wichtiger als die "Reparatur" der Bauernstruktur

21. *cxd5 Dd6!* hätte zu einer in etwa ausgeglichenen Stellung geführt. Der geschlossenen Charakter der Stellung könnte auf lange Sicht für Schwarz wegen des Springers sogar vorteilhaft sein, insbesondere wenn der einmal nach d6 gelangen sollte.

**21...De7 22.Lg4!**

Nimmt das Einbruchsfeld d7 ins Visier

**22...Db7 [22...Td8? 23.Txe5] 23.Lf5!**

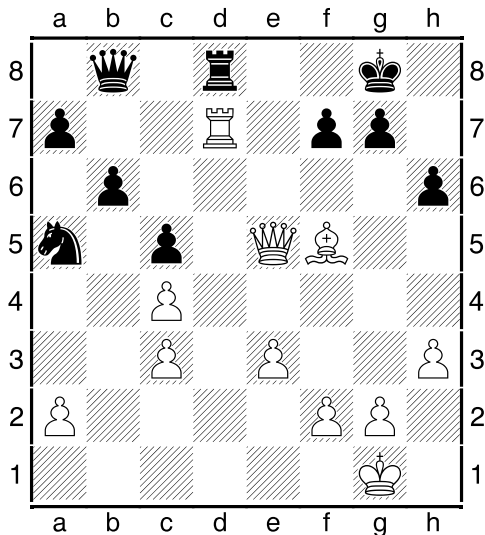


Ganz ausgezeichnet gespielt! Nimmt dem König das Feld h7 und erzeugt so Kombinationsmotive (Thema *Grundreihenmatt*)

**23...Db8 [23...g6? 24.Lxg6 fxc6 25.Dxc6+ Kf8 26.Td6] 24.Td7**

Der Turm ist auf seinem Wunschfeld angekommen. Nun droht *25.Lh7+ Kf8 26. Dd5!*

**24...Td8 25.Dxe5!**

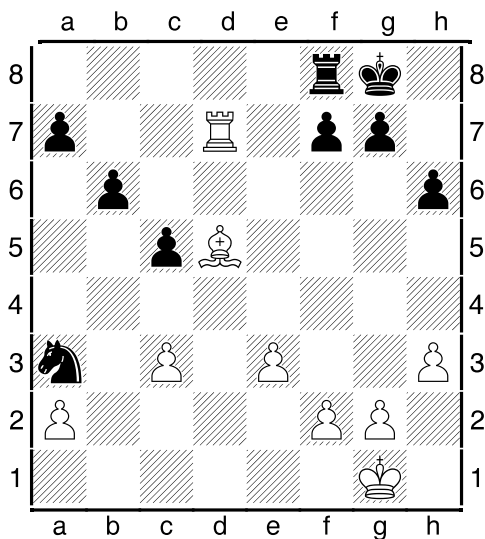


Der letzte Zug war wegen des schon erwähnten Motivs (*Grundreihenmatt*) möglich. Weiss kann nun die Damen tauschen und in ein für ihn günstiges Endspiel übergehen.

**25...Sxc4 26.Dxb8 Txb8 27.Le4!**

strebt nach dem wichtigen Zentralfeld d5 ohne sich um einen schönen Bauerngewinn auf a7 zu kümmern. Auch in der Folge wird Weiß demonstrieren, dass ihm ein aktives Figurenspiel wichtiger als Bauerngewinne sind

**27...Sa3 28.Ld5 28. ...Tf8**



Ein wirklich trauriger Moment für den schwarzen Turm. Die Aktivität der weißen Figuren zwingt ihn in die Passivität.

**29.e4!**

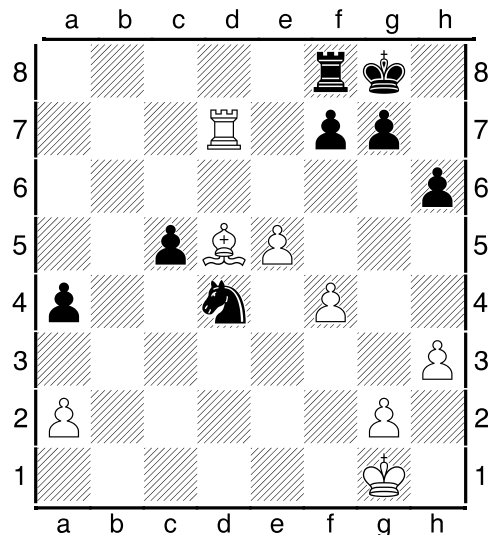
Weiß macht sich nun daran, seine Bauernmehrheit im Zentrum in ein Freibauern umzuwandeln.

**29...a5 30.c4 b5 31.cxb5 Sxb5**

Der Springer alleine vermag wenig auszurichten

**32.e5 a4 33.f4 Sd4**

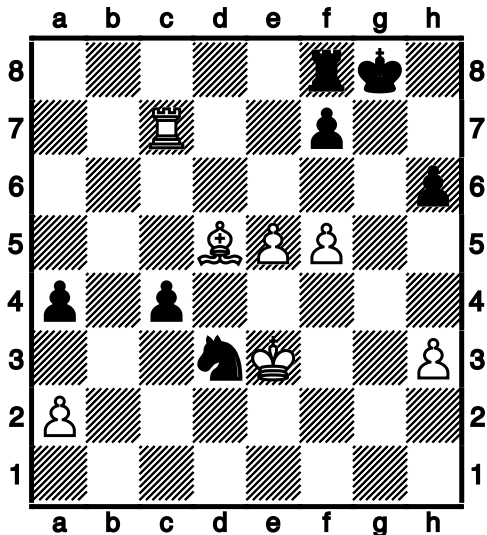
Ein schöner Vorpostenspringer, aber ohne Unterstützung



**34.Kf2!**

Vorbildlich! Nun wird auch noch die Position des Königs verbessert. So sieht *optimales Figurenspiel* aus. Alle Figuren arbeiten sinnvoll und effektiv zusammen!

**34...g5 35.g3 gxf4 36.gxf4 Se6 37.Ke3 c4 38.f5 Sc5 39.Tc7 Sd3**



**40.e6!**

Der entscheidende Vorstoß

**40. ... fxe6 41.fxe6**

Hier hatte Schwarz keine Lust mehr. Er wollte sich e7 und Lc6 nicht noch zeigen lassen

**1-0**

### **Resümee:**

Weiß widerstand in dieser Partie der *Versuchung*, sich groß um die eigenen oder des Gegners Bauern zu kümmern. Er verzichtete erst auf Bauernreparatur, später mehrfach auf Bauerngewinne.

Stattdessen setzte er voll auf *aktives Figurenspiel*. Und der Erfolg gab ihm recht!

Aber natürlich muss man immer konkret hinschauen, ob man die Bauern vernachlässigen und voll auf das Figurenspiel setzen kann.