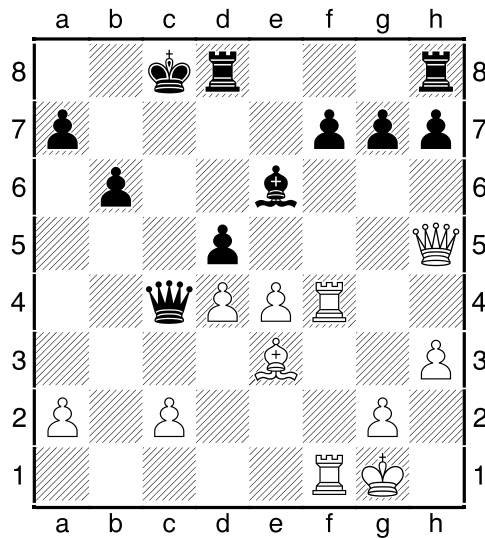


Ein Qualitätsoffer für Freibauer und Königsangriff

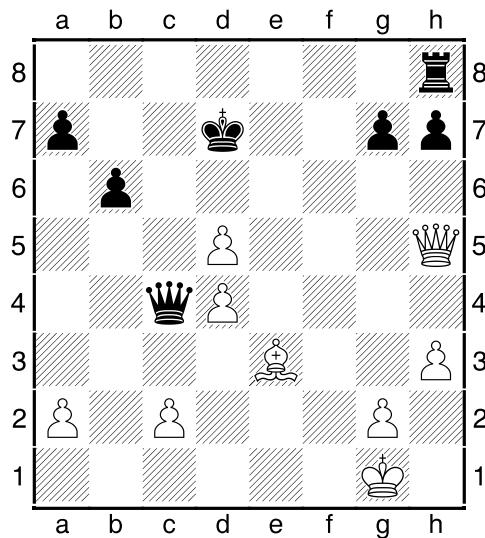


Carlsen - Caruana (2014)

22. Txf7!

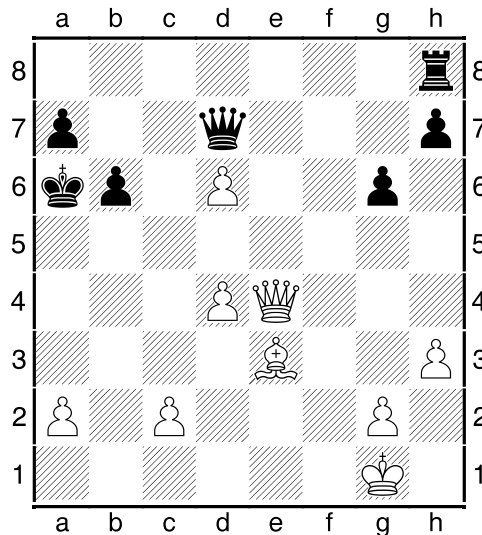
Ein sogenanntes „Qualitätsoffer“ (Turm für Leichtfigur)

... Lxf7 23. Txf7 Td7 24. Txd7 Kxd7 25. exd5



Zeit für eine erste *Zwischenbilanz*. Es ist wohl so, dass Weiß mit seinen Freibauern in der Mitte und dem Spiel gegen den „nackten“ König mehr als ausreichende Kompensation für die gegebene „Qualität“ hat.

... g6 26. Dg4+ Kc7 27. De6 Kb7 28. De7+ Dc7 29. De4 Dd7 30. d6+ Ka6



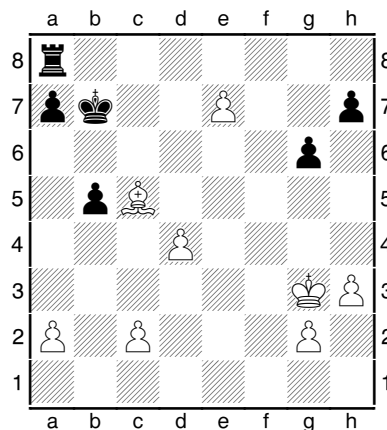
Der König scheint sich erst einmal in Sicherheit gebracht zu haben. Aber der vorgerückte Freibauer ist ein echter „Störenfried“ im schwarzen Lager

31. Lf4 Tc8 32. Kh2 Tc4?!

Das Schachprogramm *Rybka* würde den Turm lieber auf der Grundreihe stehen lassen

33. Lg3 Tc8

An sich wäre ja jetzt 33. ... b5 konsequent gewesen. Aber nach 34. De7 Dxe7 35. dxe7 Tc8 36. Lc7 Tg8 37. Ld6 Kb7 38. Lc5 Ta8 39. Kg3



sieht die Lage für Schwarz alles andere als „rosig“ aus. Der herannahende weiße König droht die Sache zu entscheiden (Kf4-g5-f6-g7)

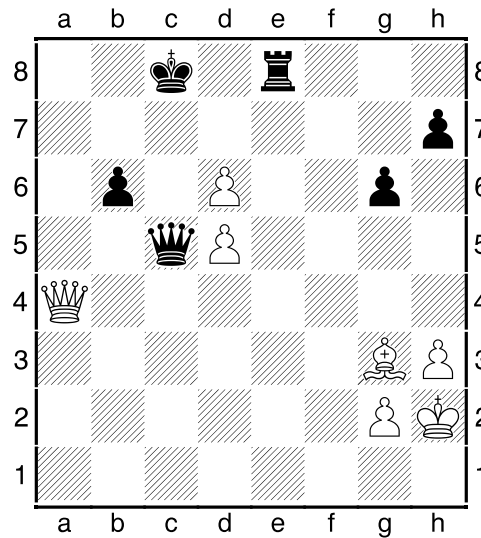
34. c4! Dc6 35. Db3!

Nun ist der Bauer wegen des *Zwischenzuges* e7 tabu

... **Ka8 36. a4!?**

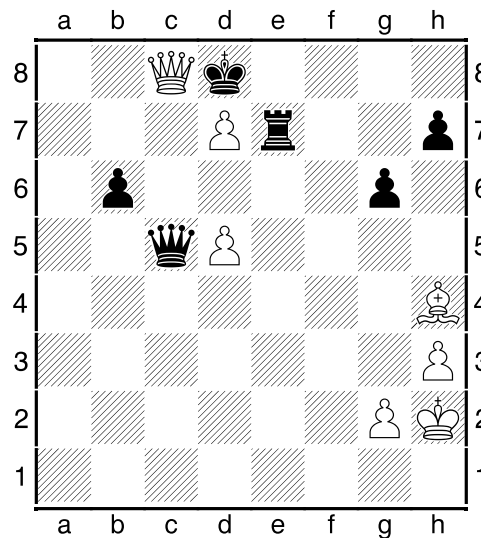
Der Zug verdirbt nichts. Aber direkt 36. c5! war wohl stärker. Der Bauer wäre nach wieder tabu gewesen: ... bxc5 37. dxc5 Dxc5?? 38. Df3+! und der König gerät in ein Mattnetz

... Te8 37. a5 Kb7 38. c5! Kc8 39. axb6 axb6 40. d5! Dxc5 41. Da4!



Nun wird auch „optisch“ klar, dass das *Qualitätsoffer* zu Beginn mehr als berechtigt war. Die Freibauern sind noch existent und der schwarze Monarch findet keine Ruhe. Der Rest hat die Form einer „Hinrichtung“!

... Te3 42. Da8+ Kd7 43. Db7+ Ke8 44. d7+ Kd8 45. Lh4+ Te7 46. Dc8+!



Nach 46. ... Dxc8 47. dxc8 +D Kxc8 48. Lxe7 besitzt Weiß eine Mehrfigur. Deshalb gab Schwarz hier auf

1-0

