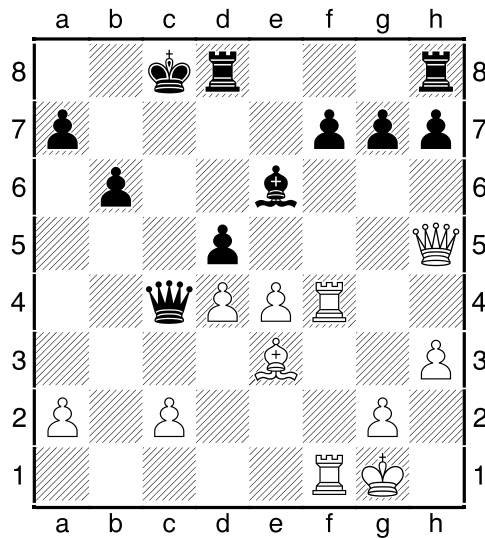


## Ein Qualitätsoffer für Freibauer und Königsangriff

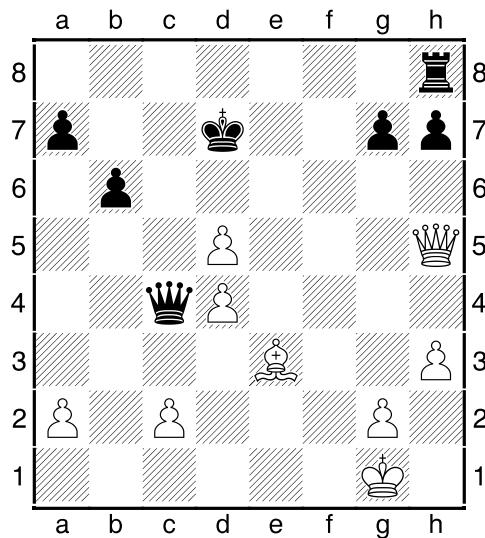


Carlsen - Caruana (2014)

### 22. Txf7!

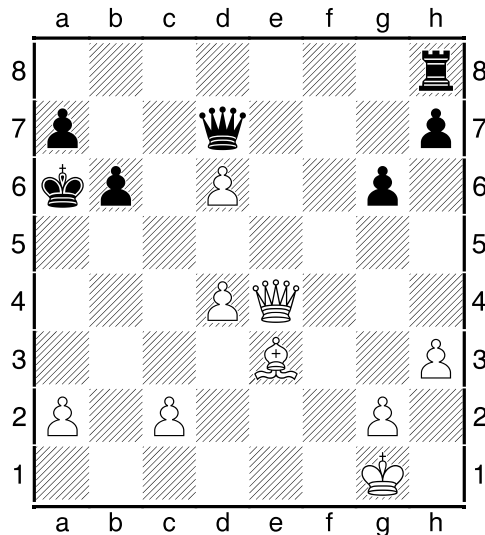
Ein sogenanntes „Qualitätsoffer“ (Turm für Leichtfigur)

... Lxf7 23. Txf7 Td7 24. Txd7 Kxd7 25. exd5



Zeit für eine erste *Zwischenbilanz*. Es ist wohl so, dass Weiß mit seinen Freibauern in der Mitte und dem Spiel gegen den „nackten“ König mehr als ausreichende Kompensation für die gegebene „Qualität“ hat.

... g6 26. Dg4+ Kc7 27. De6 Kb7 28. De7+ Dc7 29. De4 Dd7 30. d6+ Ka6



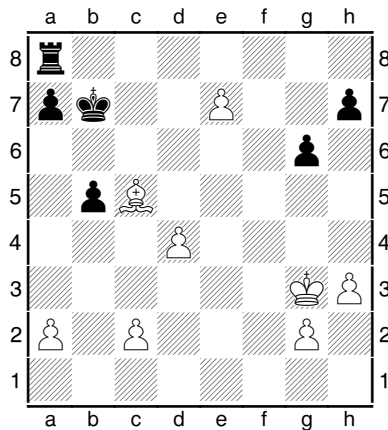
Der König scheint sich erst einmal in Sicherheit gebracht zu haben. Aber der vorgerückte Freibauer ist ein echter „Störenfried“ im schwarzen Lager

**31. Lf4 Tc8 32. Kh2 Tc4?!**

Das Schachprogramm *Rybka* würde den Turm lieber auf der Grundreihe stehen lassen

**33. Lg3 Tc8**

An sich wäre ja jetzt 33. ... b5 konsequent gewesen. Aber nach 34. De7 Dxe7 35. dxe7 Tc8 36. Lc7 Tg8 37. Ld6 Kb7 38. Lc5 Ta8 39. Kg3



sieht die Lage für Schwarz alles andere als „rosig“ aus. Der herannahende weiße König droht die Sache zu entscheiden (Kf4-g5-f6-g7)

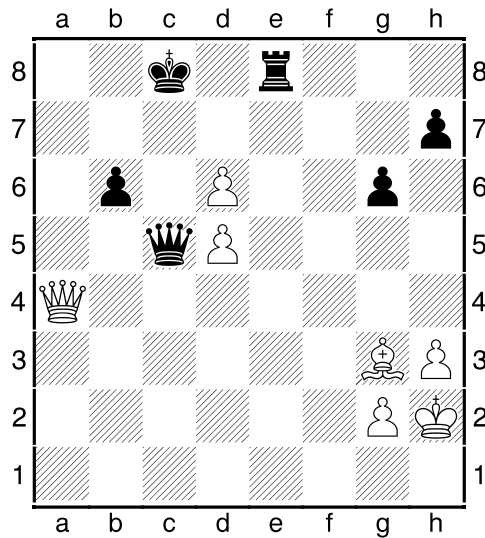
**34. Dd3+ Kb7 35. c4! Dc6 36. Db3!**

Nun ist der Bauer wegen des *Zwischenzuges* e7 tabu

... **37. a4!?**

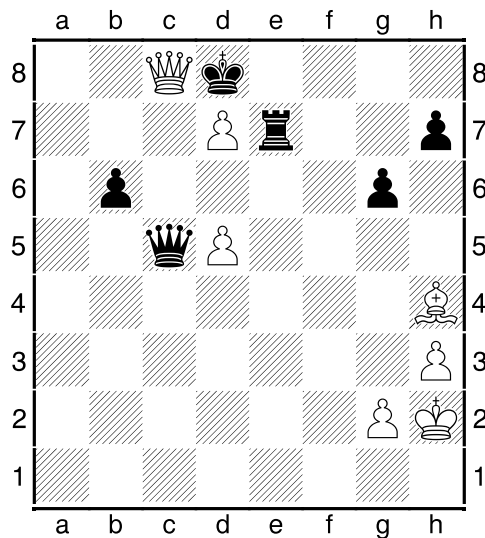
Der Zug verdirbt nichts. Aber direkt 37. c5! war wohl stärker. Der Bauer wäre nach wieder tabu gewesen: ... bxc5 38. dxc5 Dxc5?? 39. Df3+! und der König gerät in ein Mattnetz

... Te8 38. a5 Kb7 39. c5! Kc8 40. axb6 axb6 41. d5! Dxc5 42. Da4!



Nun wird auch „optisch“ klar, dass das *Qualitätsoffer* zu Beginn mehr als berechtigt war. Die Freibauern sind noch existent und der schwarze Monarch findet keine Ruhe. Der Rest hat die Form einer „Hinrichtung“!

... Te3 43. Da8+ Kd7 44. Db7+ Ke8 45. d7+ Kd8 46. Lh4+ Te7 47. Dc8+!



Nach 47. ... Dxc8 48. dxc8 +D Kxc8 49. Lxe7 besitzt Weiß eine Mehrfigur. Deshalb gab Schwarz hier auf

1-0

