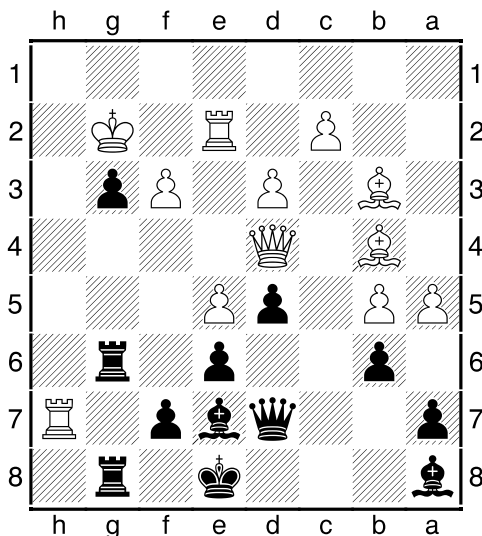


## Ein Läuferopfer schaffte freie Bahnen

In der schon erwähnten Partie kam es dann irgendwann zu folgender Stellung:



Sebastian-Nielsen

Der Freibauer auf g3 und die *Turmverdoppelung* dahinter sehen schon recht imposant aus. Aber ohne Unterstützung der anderen Figuren wäre damit nicht viel anzufangen gewesen

**37. ... Lxb4! 38. Dxb4 d4!**

Diese *Diagonalöffnung* brachte den La8 entscheidend ins Spiel

**39. Th1**

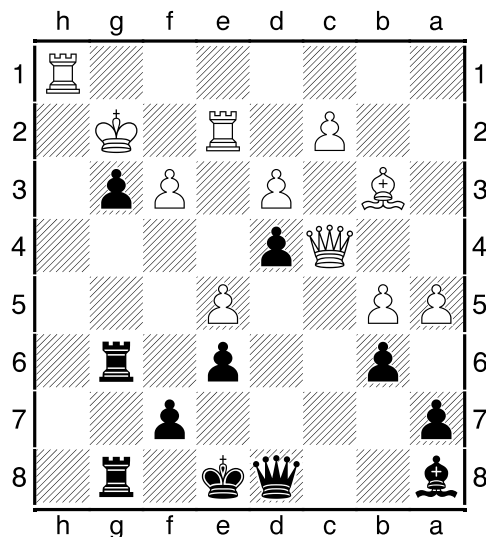
In weiser Voraussicht eines *Läuferopfers* auf f3

**... Dd8!**

Ein guter Zug. Die Dame soll über g5 ins Geschehen eingreifen

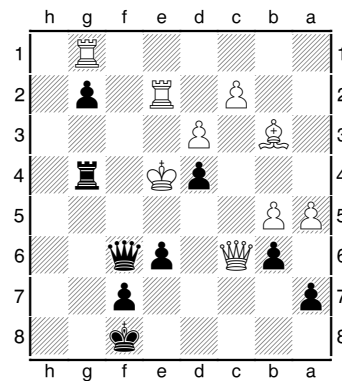
**40. Dc4**

Nun ist die Zeit reif für eine entscheidende Tat



**... Lxf3! 41. Kxf3 g2! 42. Dc6+ Kf8**

Möglicherweise war hier *43. Tg1* geplant, was aber nach *... Tf6+ 44. exf6 Df6+ 45. Ke4 Tg4* matt gewesen wäre.



So folgte

**43. Txf3 Txf3 44. Dd6+ Dxd6 45. ed6 Ke8 46. axb6 axb6 47. Ta1 Kd7**

Dieses Endspiel mit einer Qualität weniger wollte sich der Weißspieler dann doch nicht mehr zeigen lassen

0-1